

Mi vida después de La Conga...

Lic. María Gabriela Arteaga García

Universidad Central de Venezuela



Latin American alliance for
Capacity building in Advanced physics

LA-CoNGA physics



Cofinanciado por el
programa Erasmus+
de la Unión Europea





2022

- Comienza La Conga
- Presento mi trabajo especial de grado
- Pasantías en la UAN

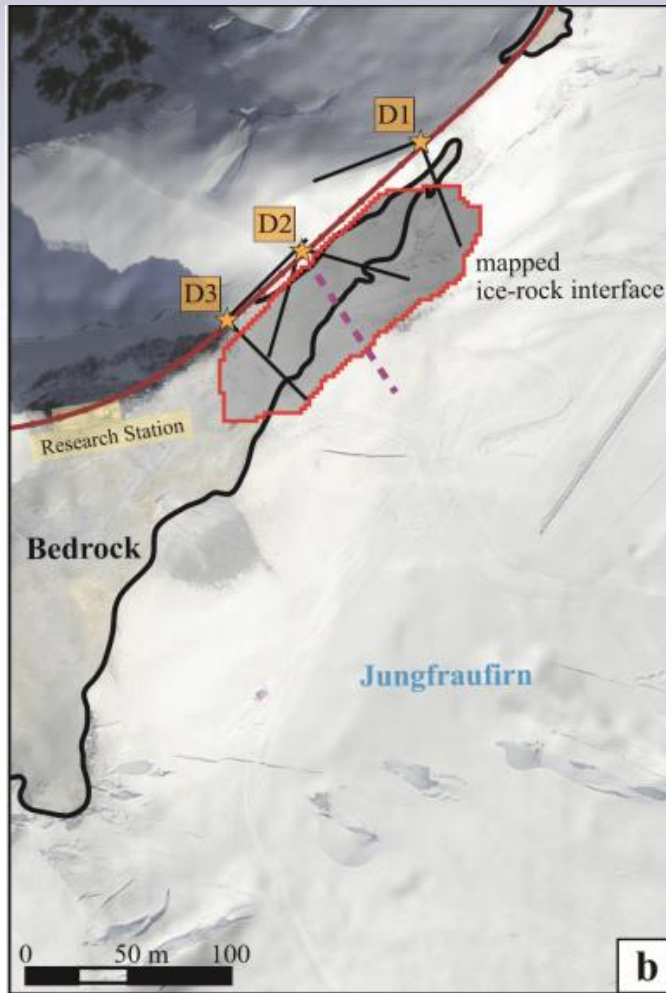
2023

- Docencia en la Universidad Central de Venezuela
- Concurso de oposición
- Muografía de Glaciares

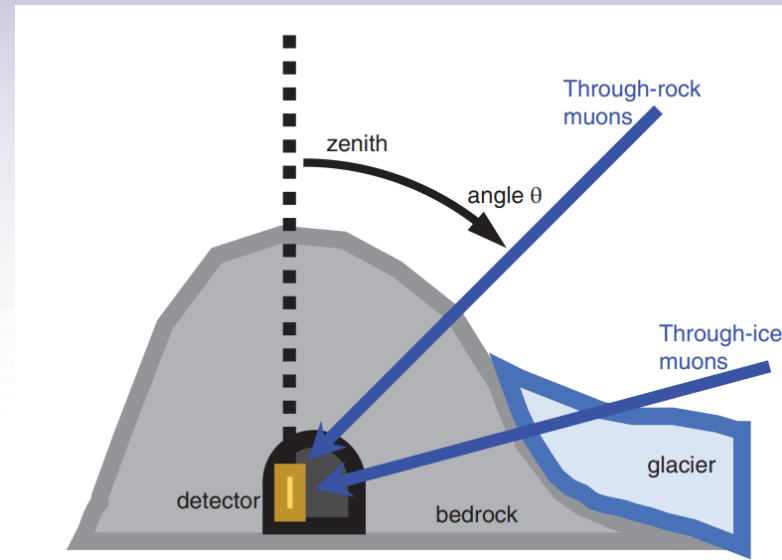




Muografía de Glaciares

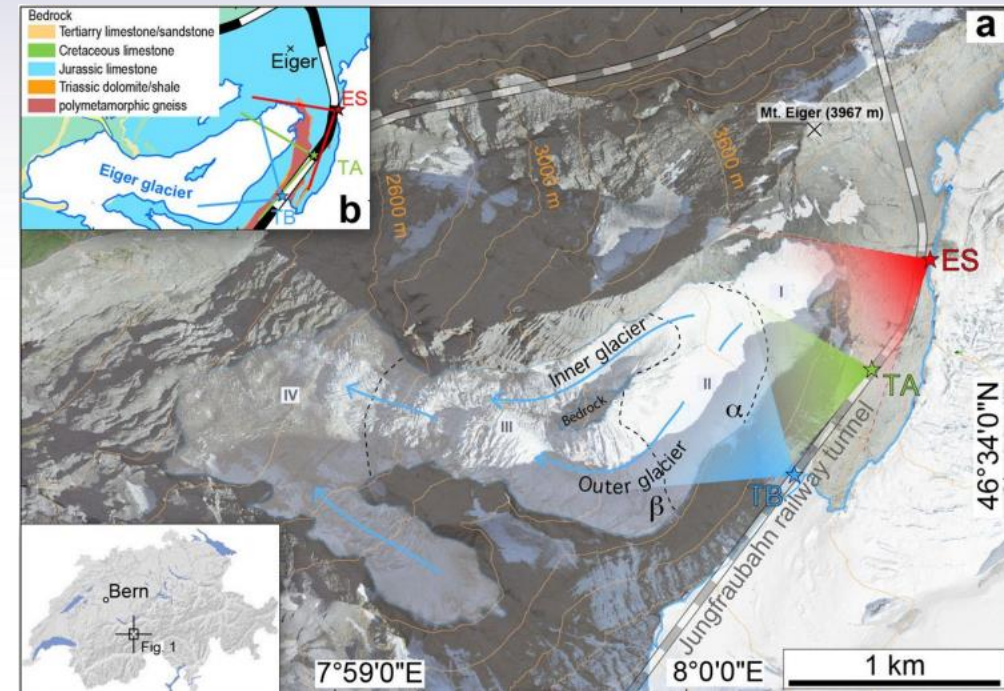


Distribución de los detectores para el estudio del glaciar Aletsch



Esquema del experimento

Nishiyama, Ryuichi, et al. "First measurement of ice-bedrock interface of alpine glaciers by cosmic muon radiography." *Geophysical Research Letters* 44.12 (2017): 6244-6251..



Distribución de los detectores para el estudio del glaciar Eiger

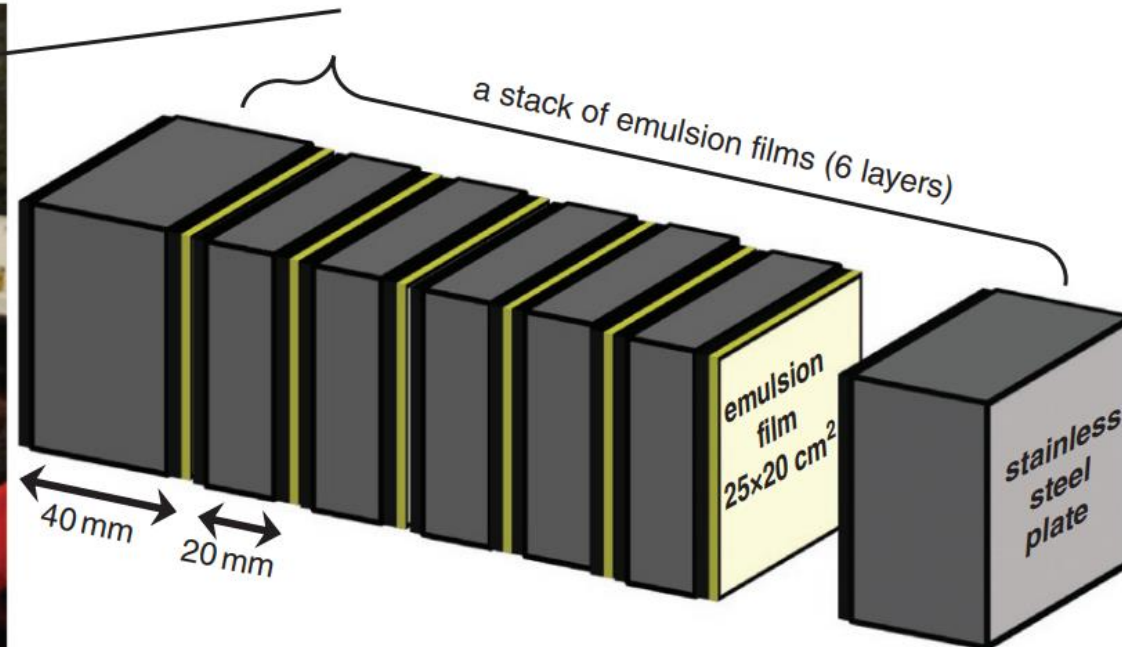
Nishiyama, R., et al. "Bedrock sculpting under an active alpine glacier revealed from cosmic-ray muon radiography, *Sci. Rep.*, 9, 6970." (2019).



Detector



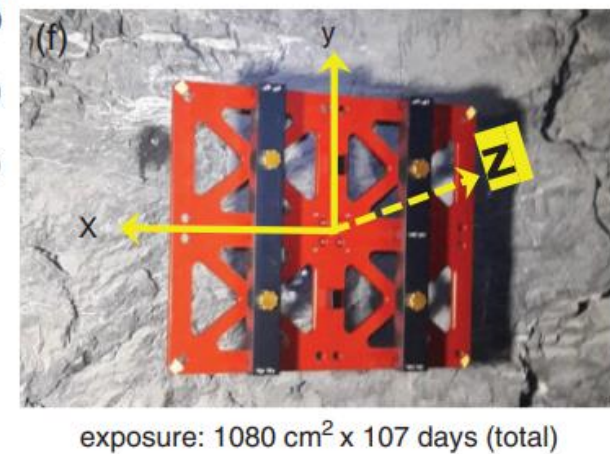
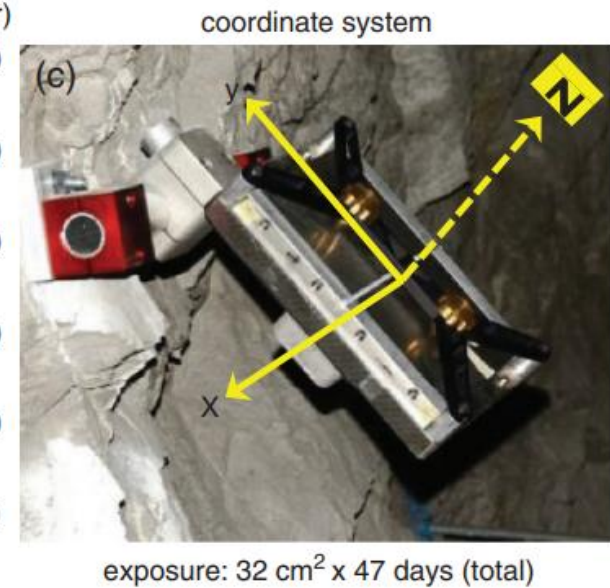
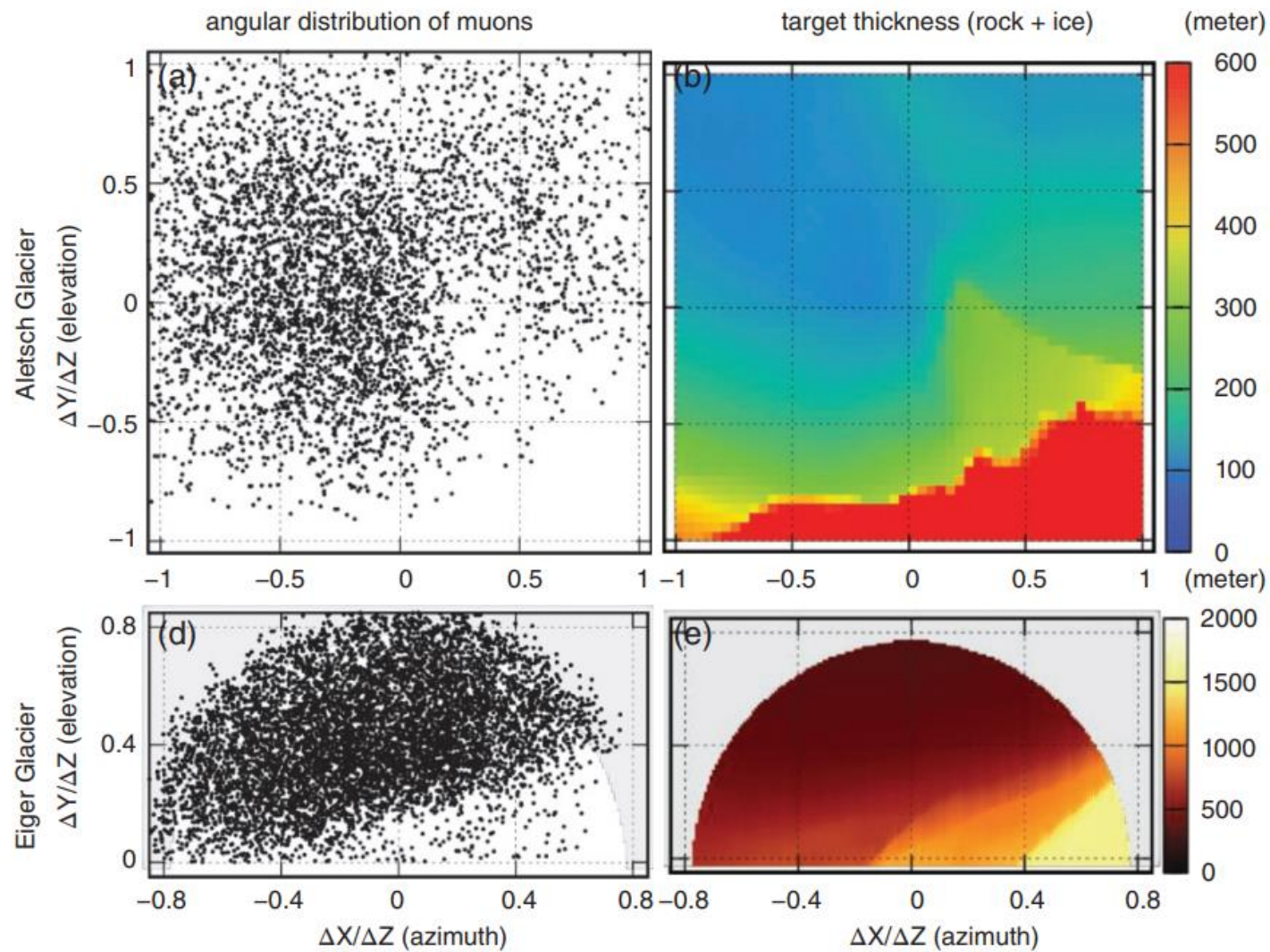
Montaje del detector en la pared del túnel ferroviario de Jungfrau



Esquema de las películas de emulsión de AgBr

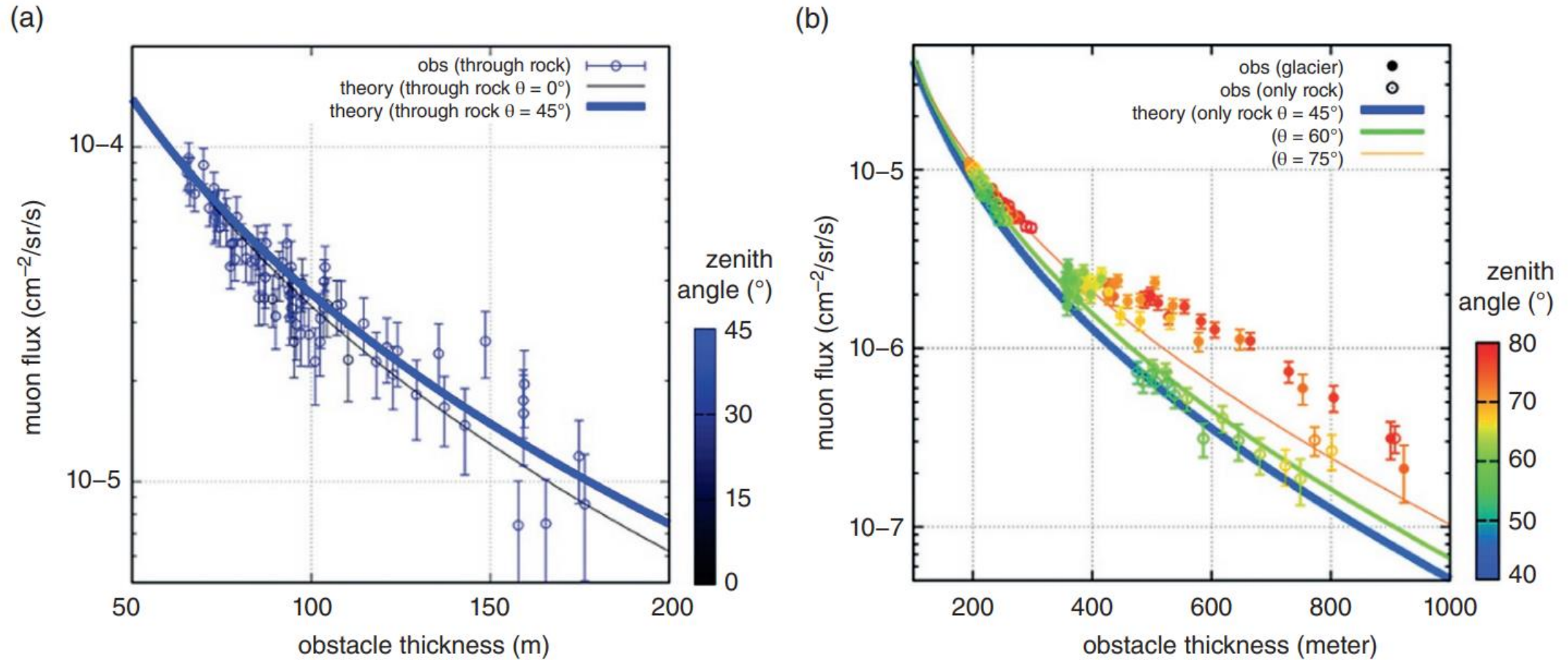


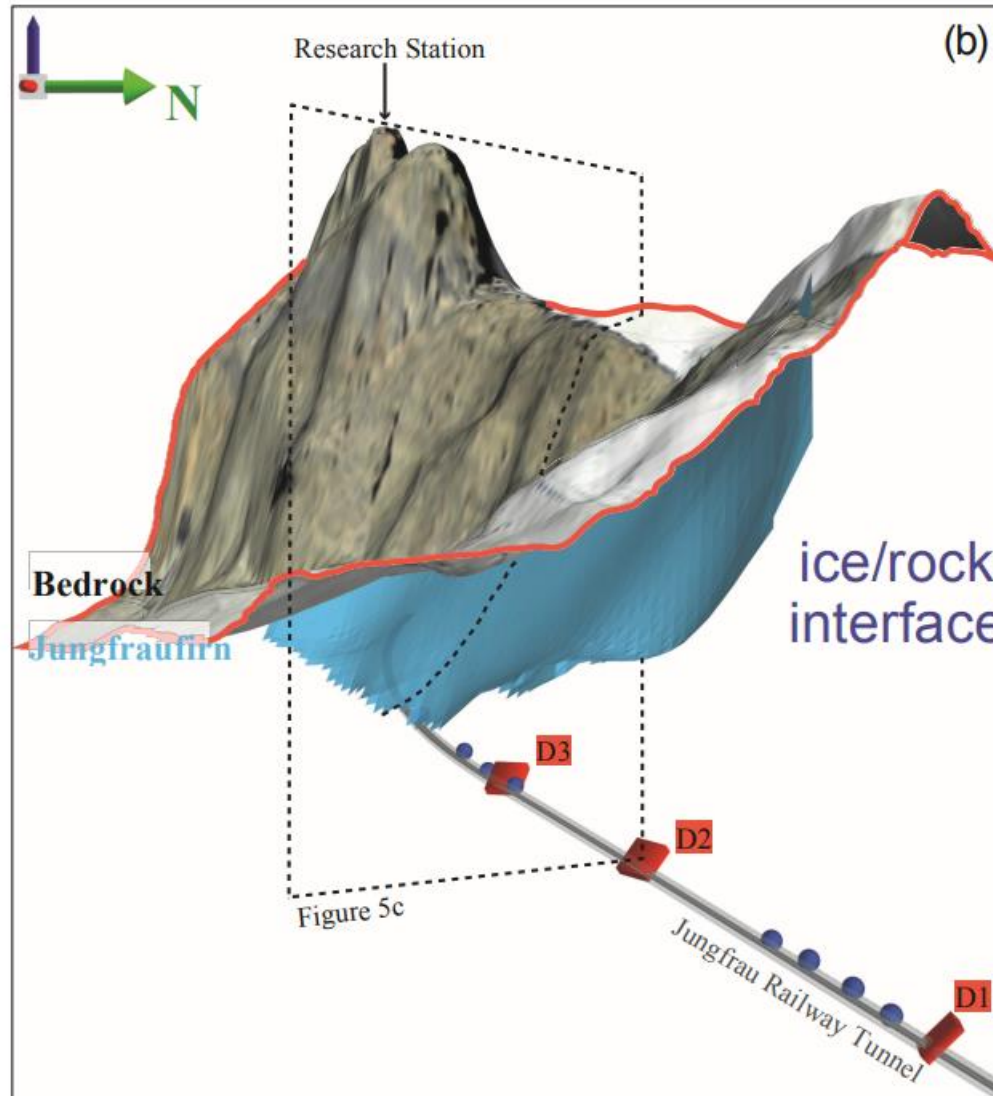
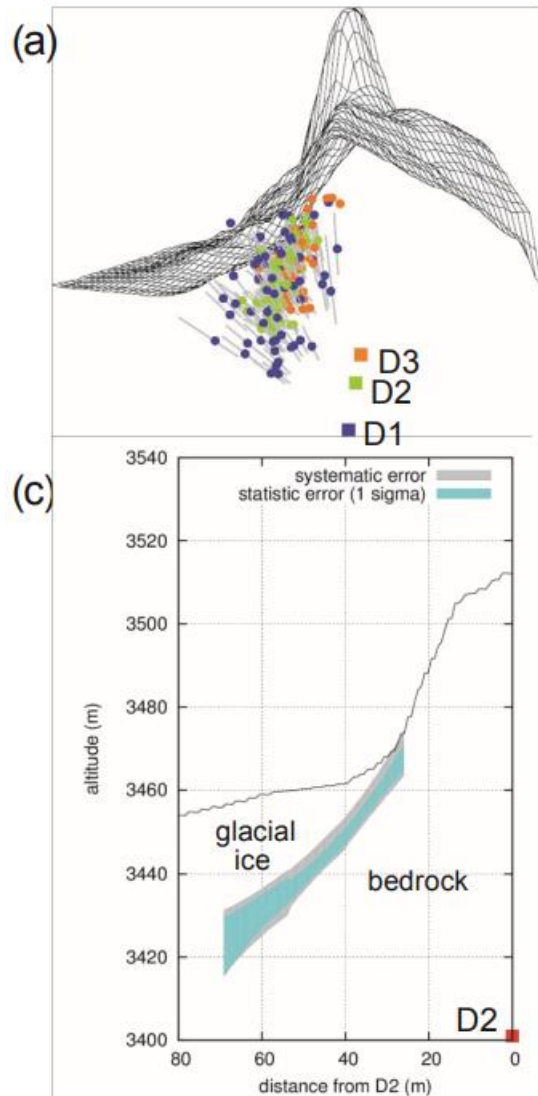
Muografía de Glaciares





Muografía de Glaciares





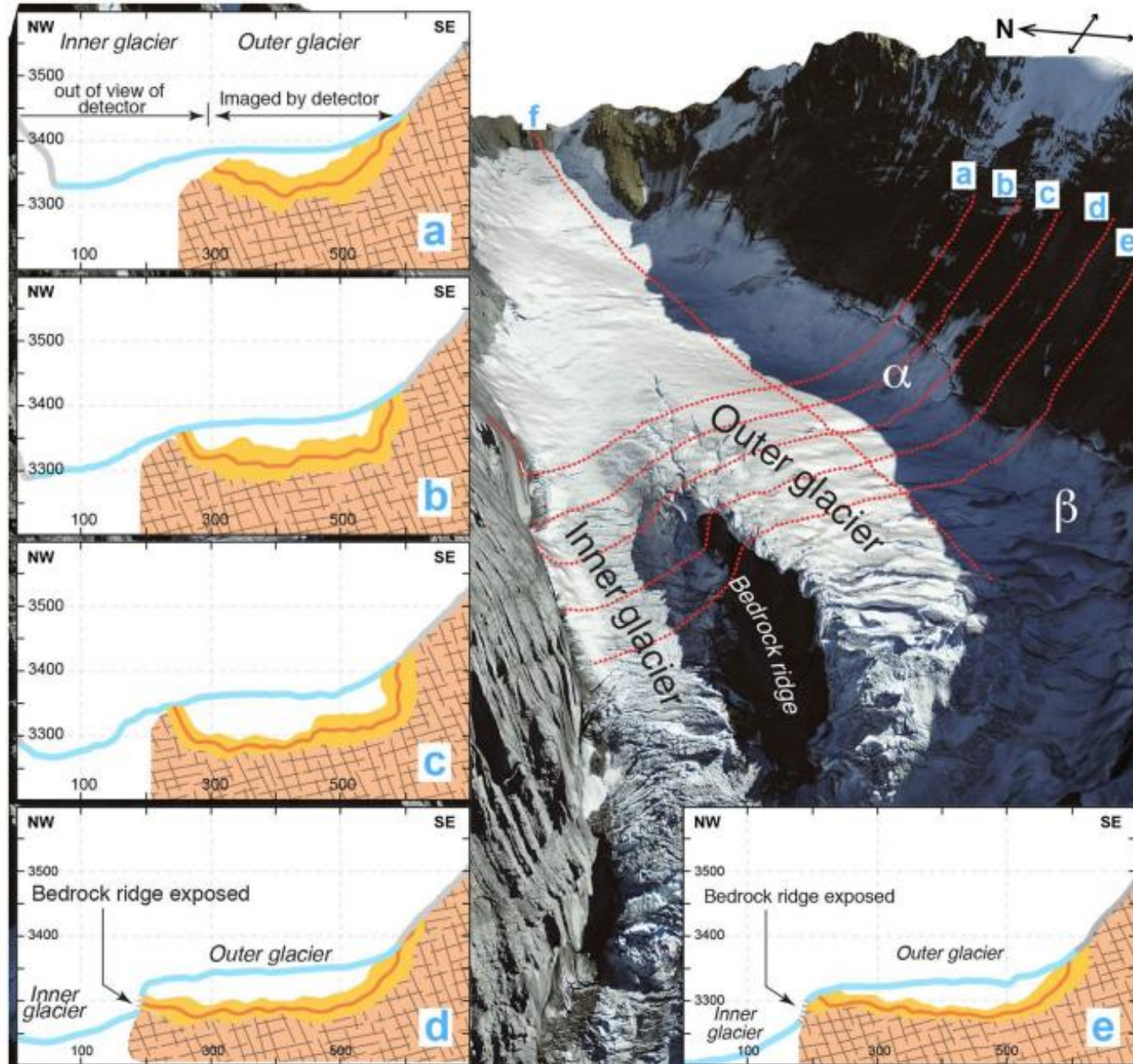
Glaciar Aletsch

Resolución 5~10m para un grosor del glacial de ~50m

Nishiyama, R., et al. "Bedrock sculpting under an active alpine glacier revealed from cosmic-ray muon radiography, *Sci. Rep.*, 9, 6970." (2019).



Muografía de Glaciares

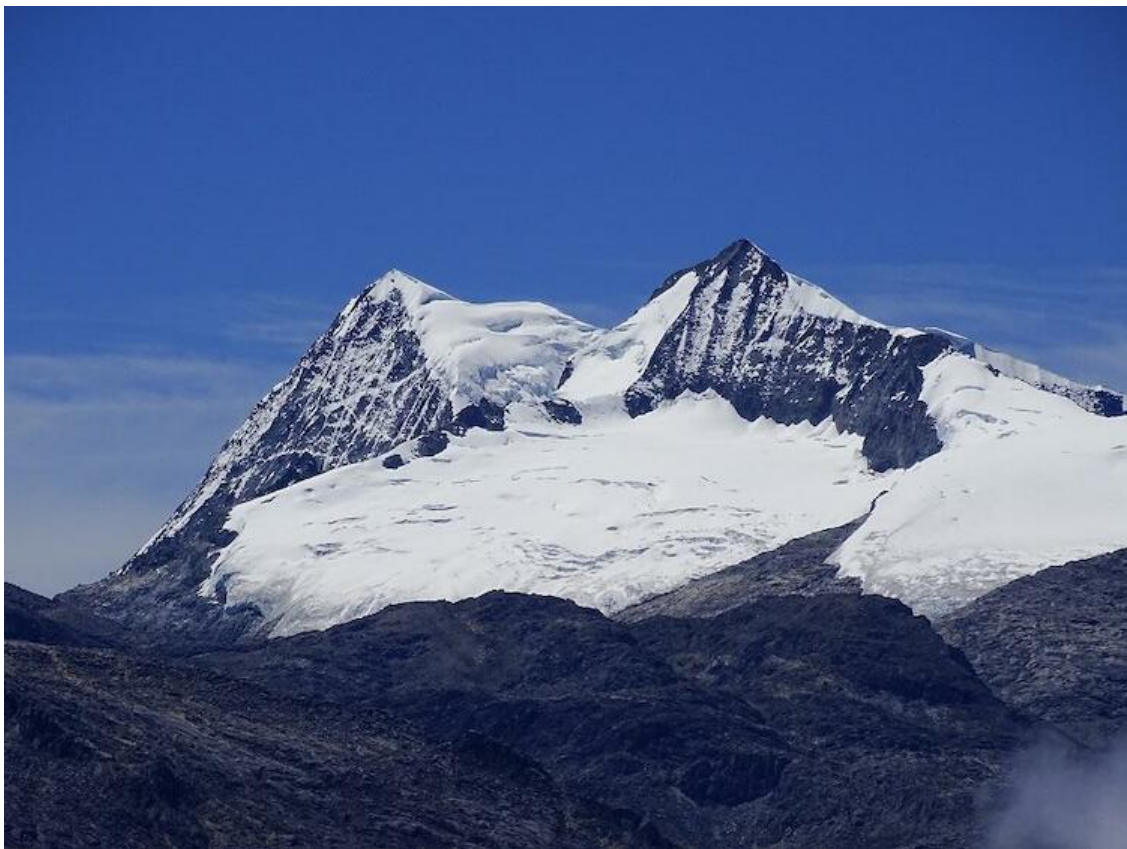


Glaciar Eiger

Resolución 10~30m para un grosor del glacial de ~150m

Nishiyama, Ryuichi, et al. "First measurement of ice-bedrock interface of alpine glaciers by cosmic muon radiography." *Geophysical Research Letters* 44.12 (2017): 6244-6251..

¿Dónde?



Sierra Nevada de Santa Marta (5800m) (Colombia)



Volcán Carihuairazo (5.018m) (Ecuador)



Ulla Khaya (5617 m.) y Akamani (5391 m.)
Coordillera de Apolobamba (Perú)



<http://laconga.redclara.net>



contacto@laconga.redclara.net



lacongaphysics



Latin American alliance for
Capacity buildiNG in Advanced physics

LA-CoNGA physics



Cofinanciado por el
programa Erasmus+
de la Unión Europea

El apoyo de la Comisión Europea para la producción de esta publicación no constituye una aprobación del contenido, el cual refleja únicamente las opiniones de los autores, y la Comisión no se hace responsable del uso que pueda hacerse de la información contenida en la misma.