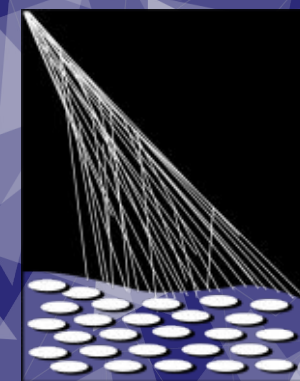


Mi experiencia después de La-CoNGA

Jennifer Grisales-Casadiegos



PIERRE
AUGER
OBSERVATORY



Latin American alliance for
Capacity building in Advanced physics

LA-CoNGA physics

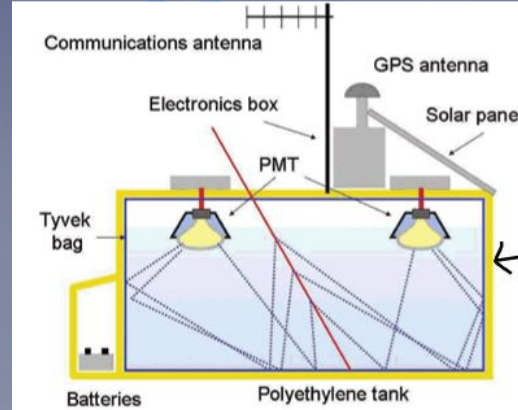
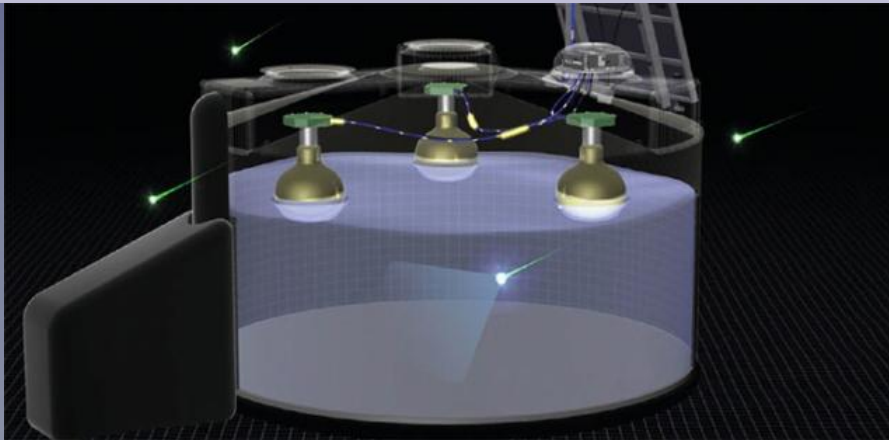


Cofinanciado por el
programa Erasmus+
de la Unión Europea

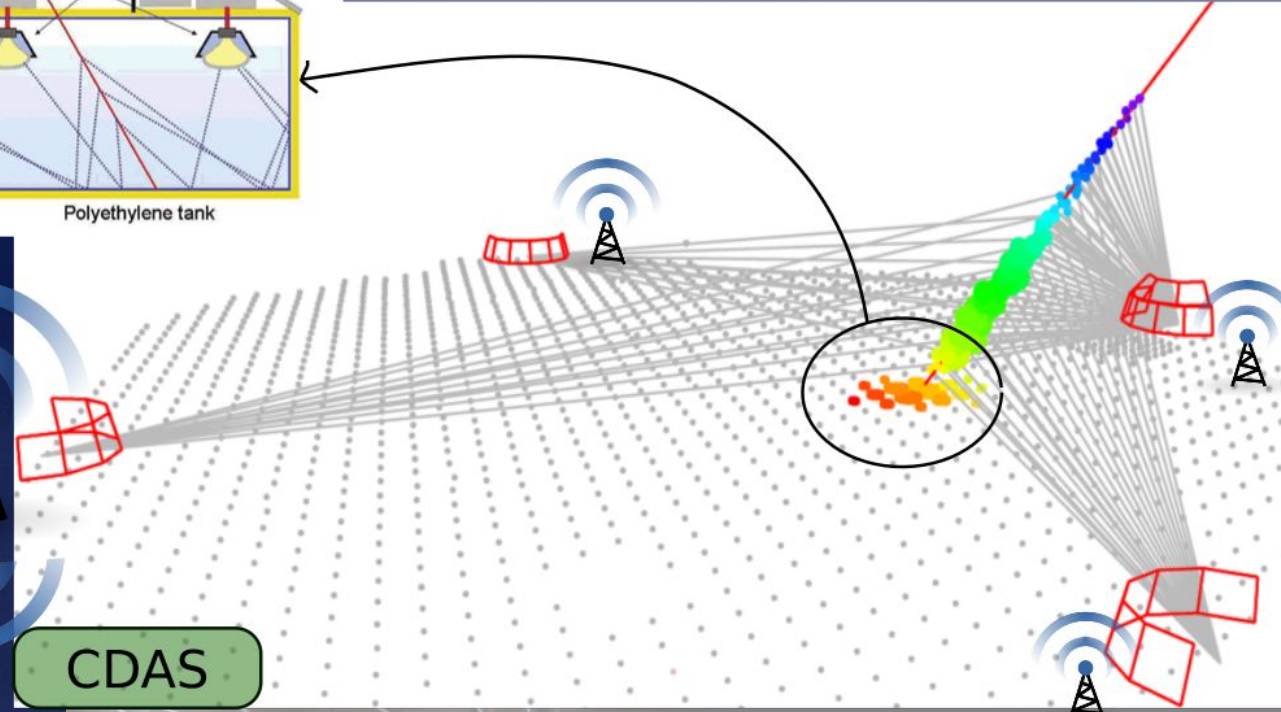
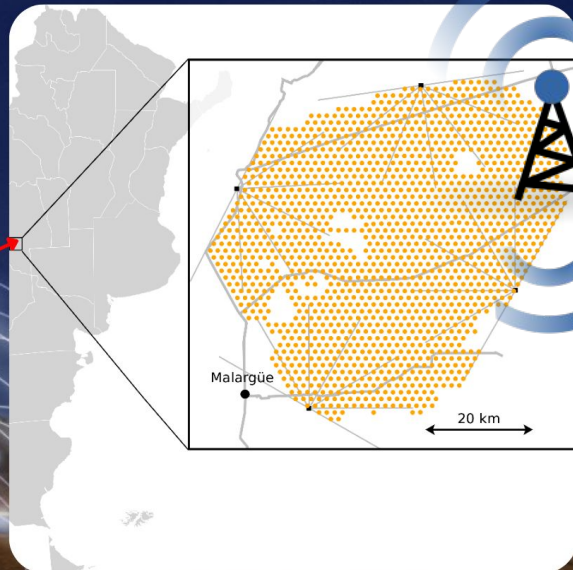




La experiencia de pasantía

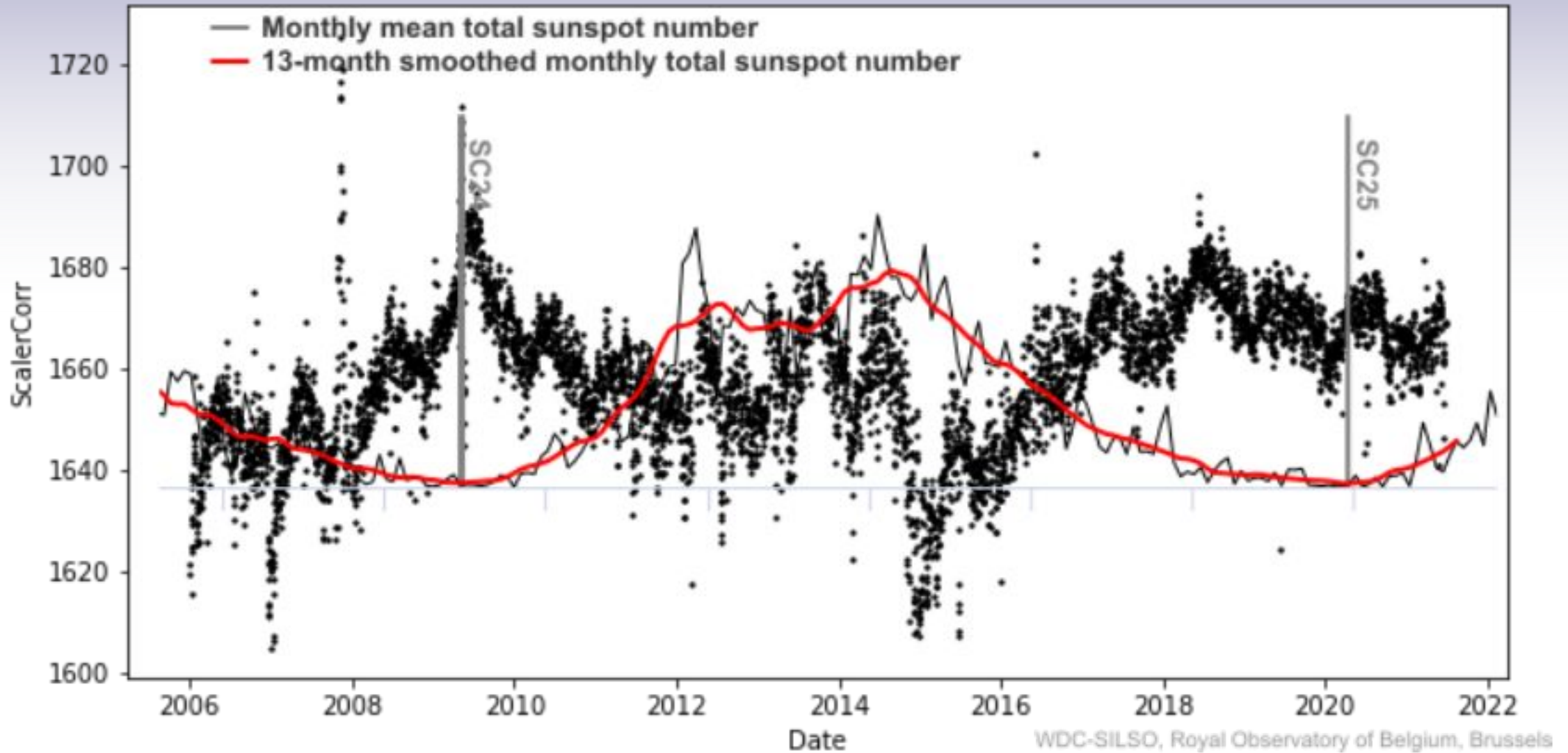


Each surface detector sends their data to the nearest antenna



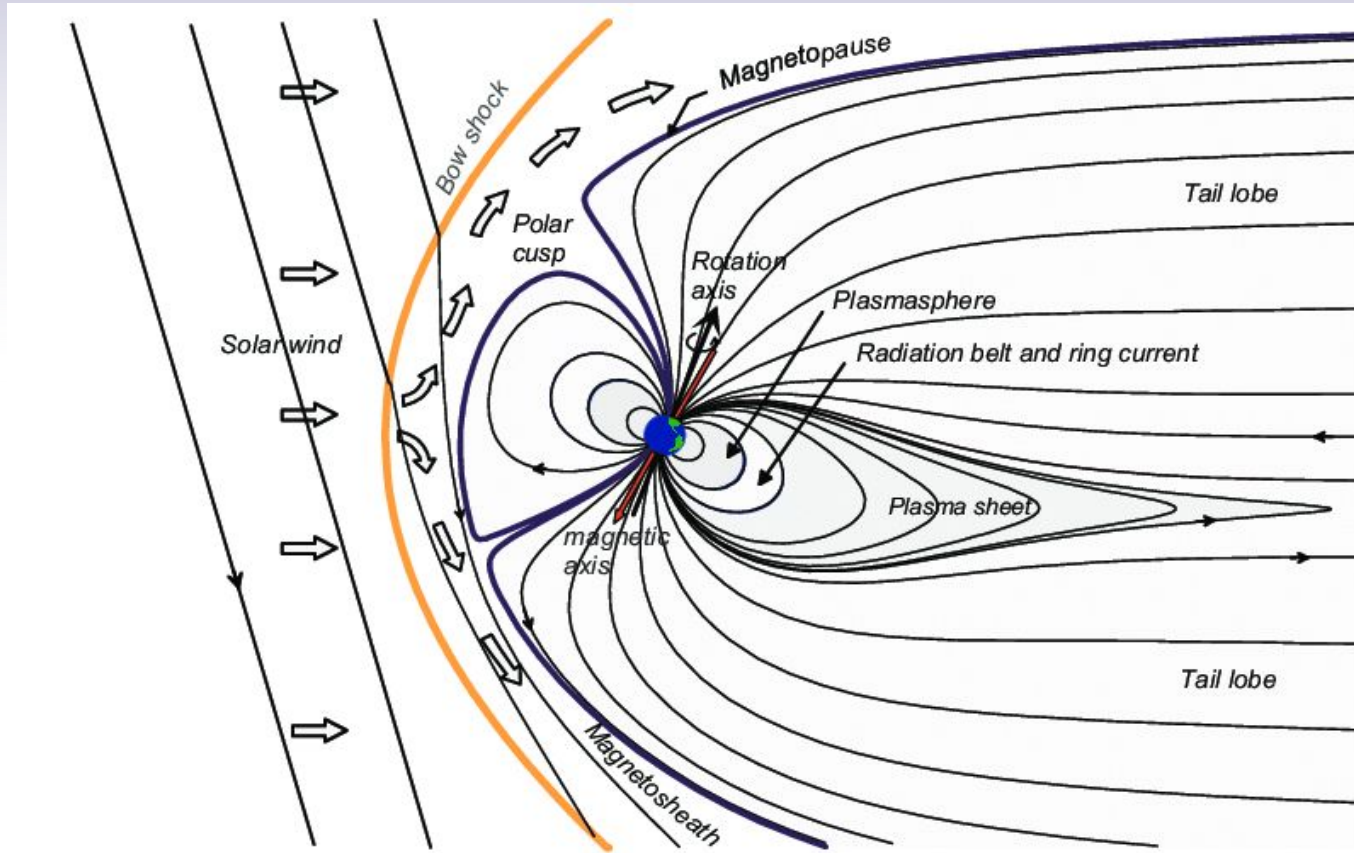


Resultados preliminares: Scaler vs manchas solares

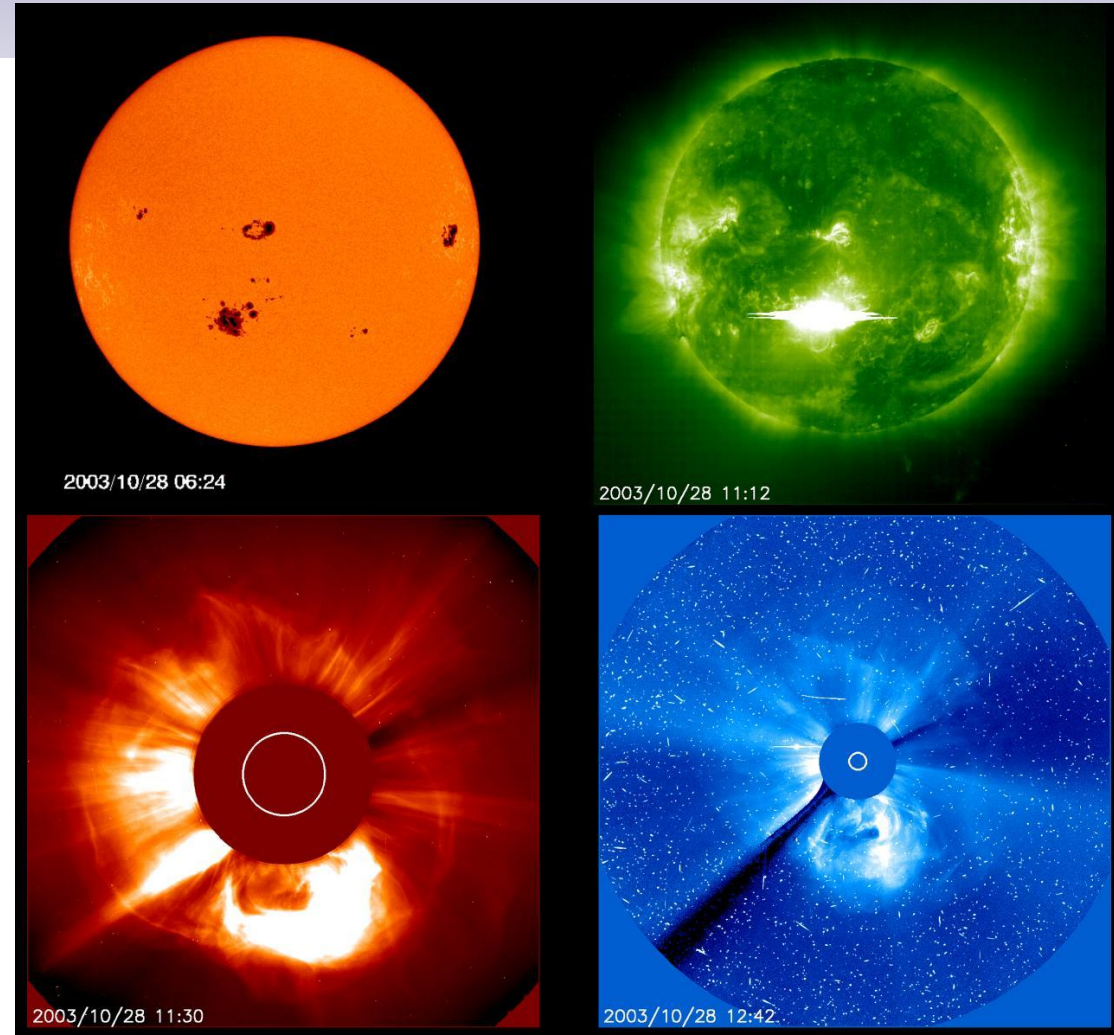




Actividad solar



Lingri, 2016



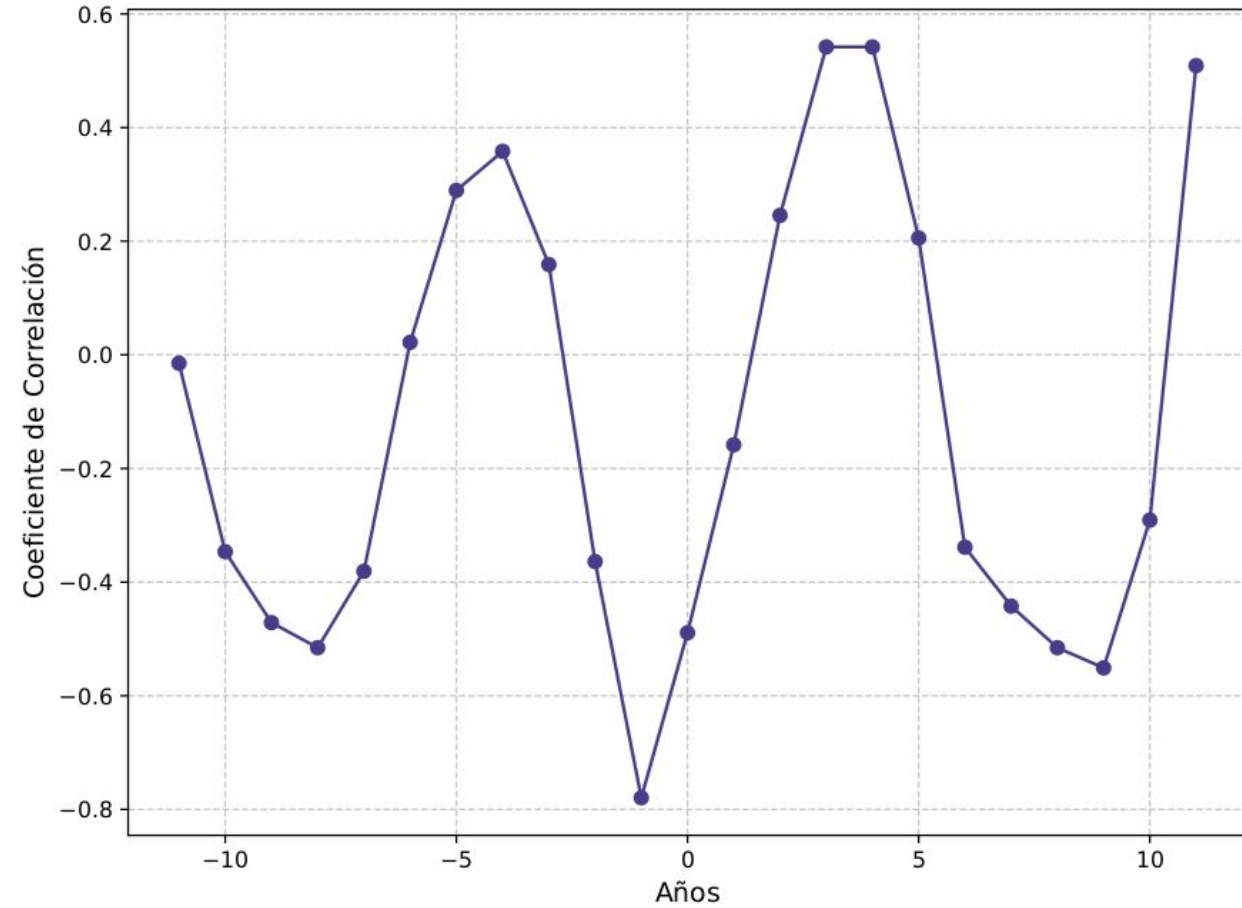
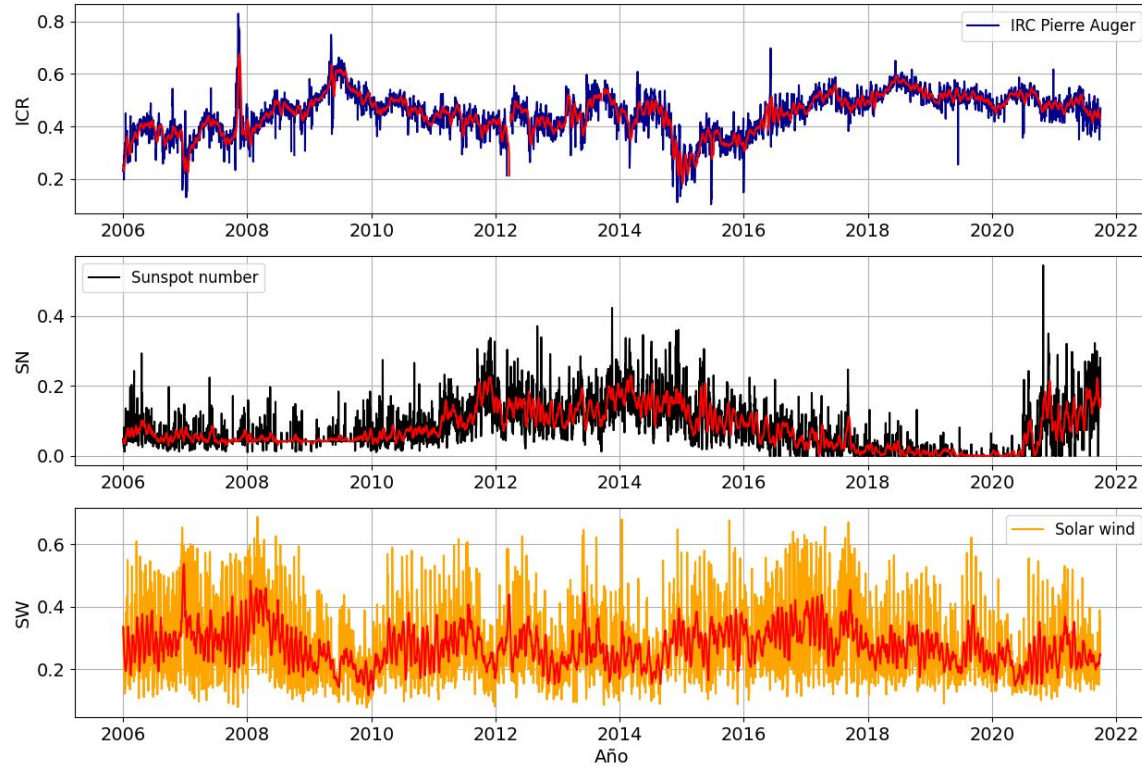


Análisis de series de tiempo

- Correcciones de los datos por estaciones
- Interpolación e imputación de valores anómalos (~1%), para garantizar la continuidad (Δt)
- Resampling (promedio)
- Smoothing (ventana móvil)
- Análisis de correlación (Pearson)
- Periodicidades (Densidad espectral de potencia PSD)
- Filtrado de señales

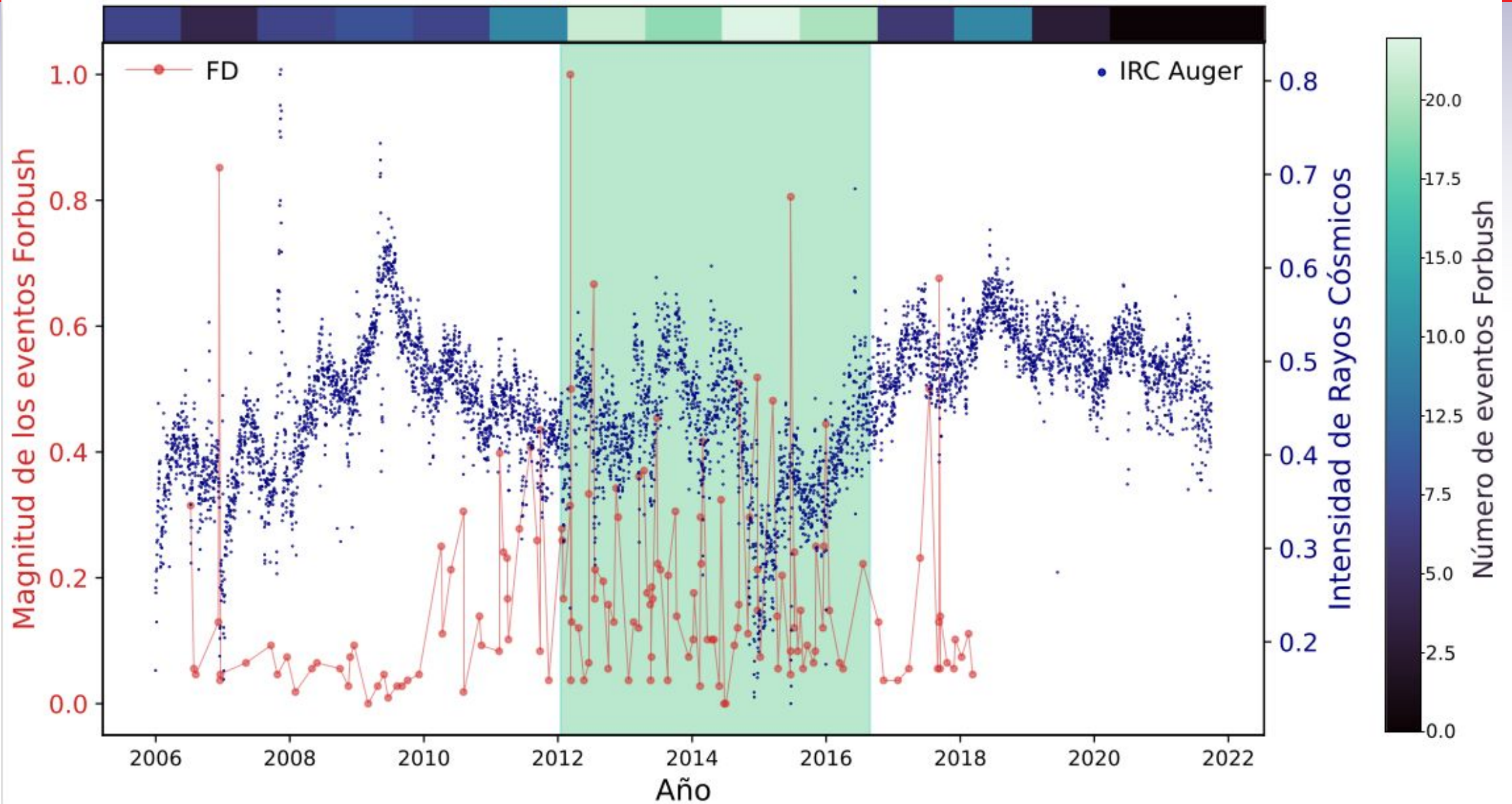


Análisis de correlación



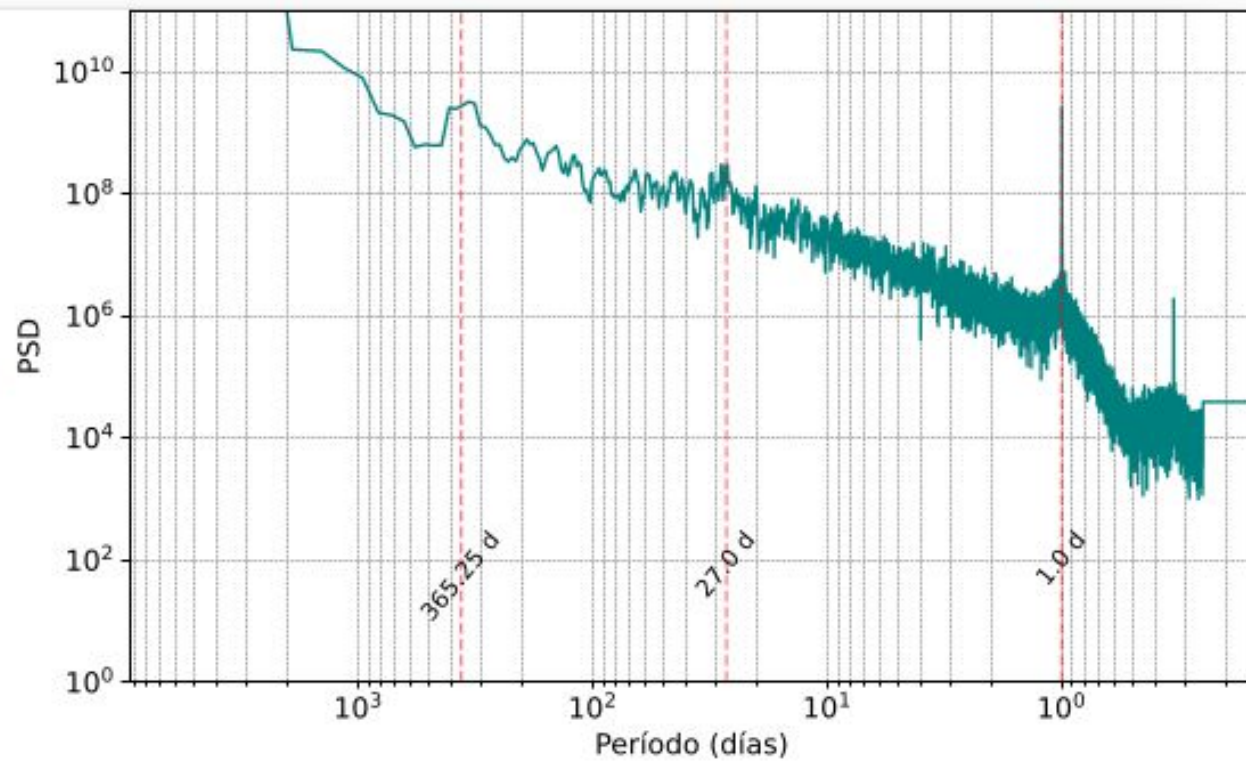
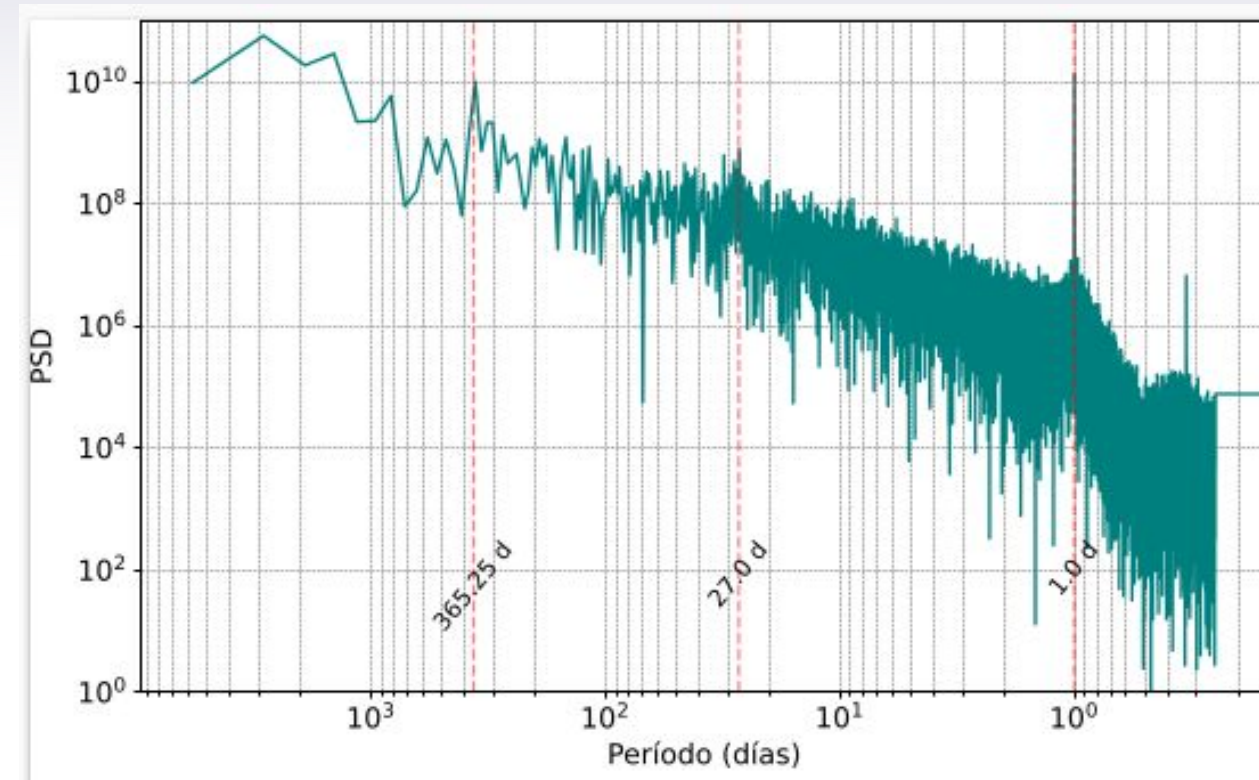


Incidencia de Forbush e Intensidad de rayos cósmicos



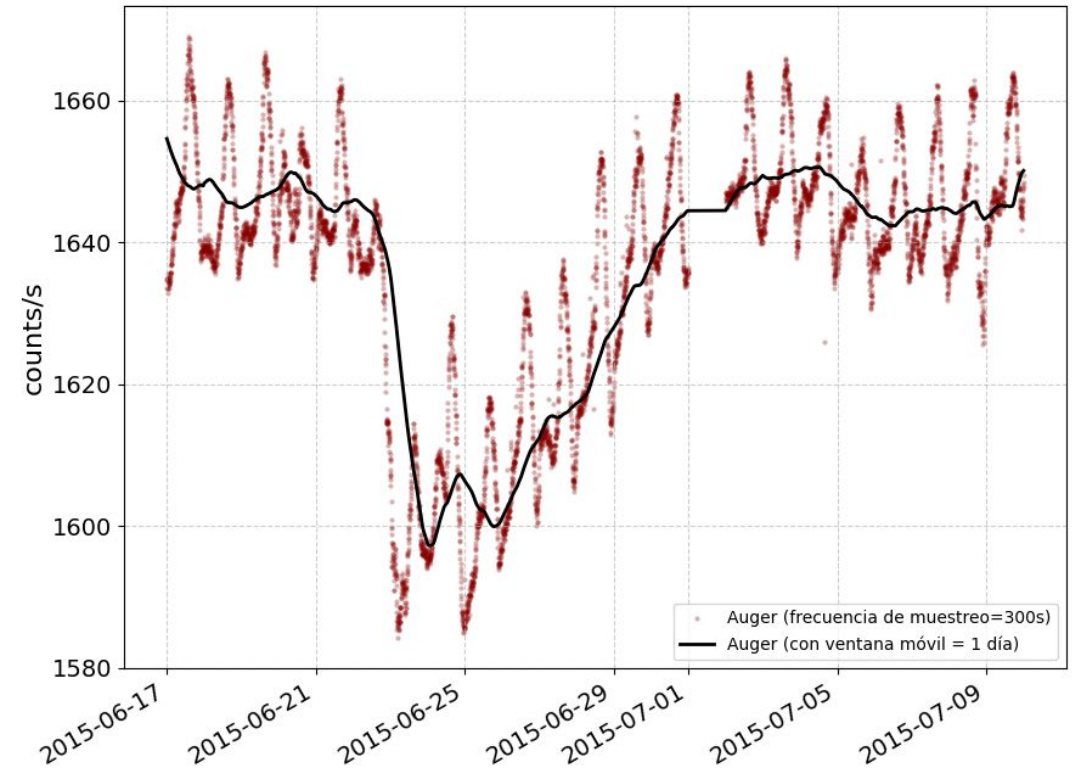
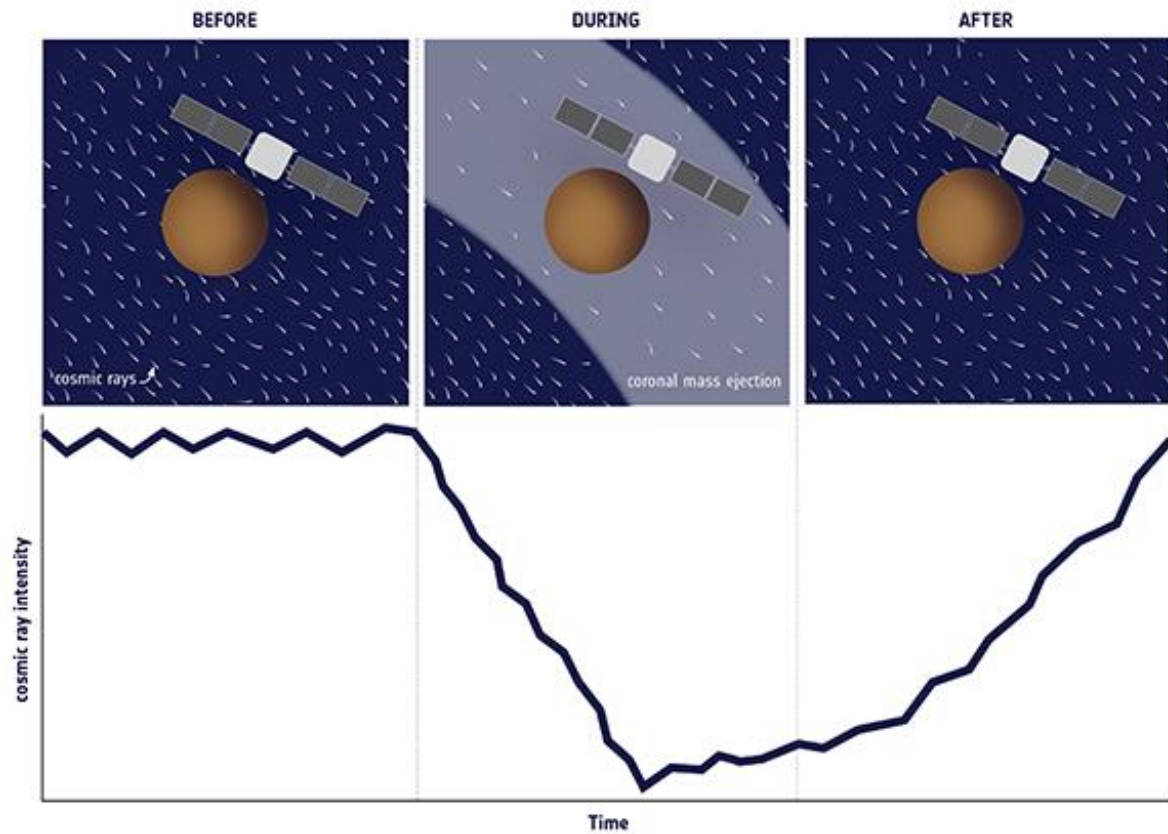


Densidad espectral de potencia





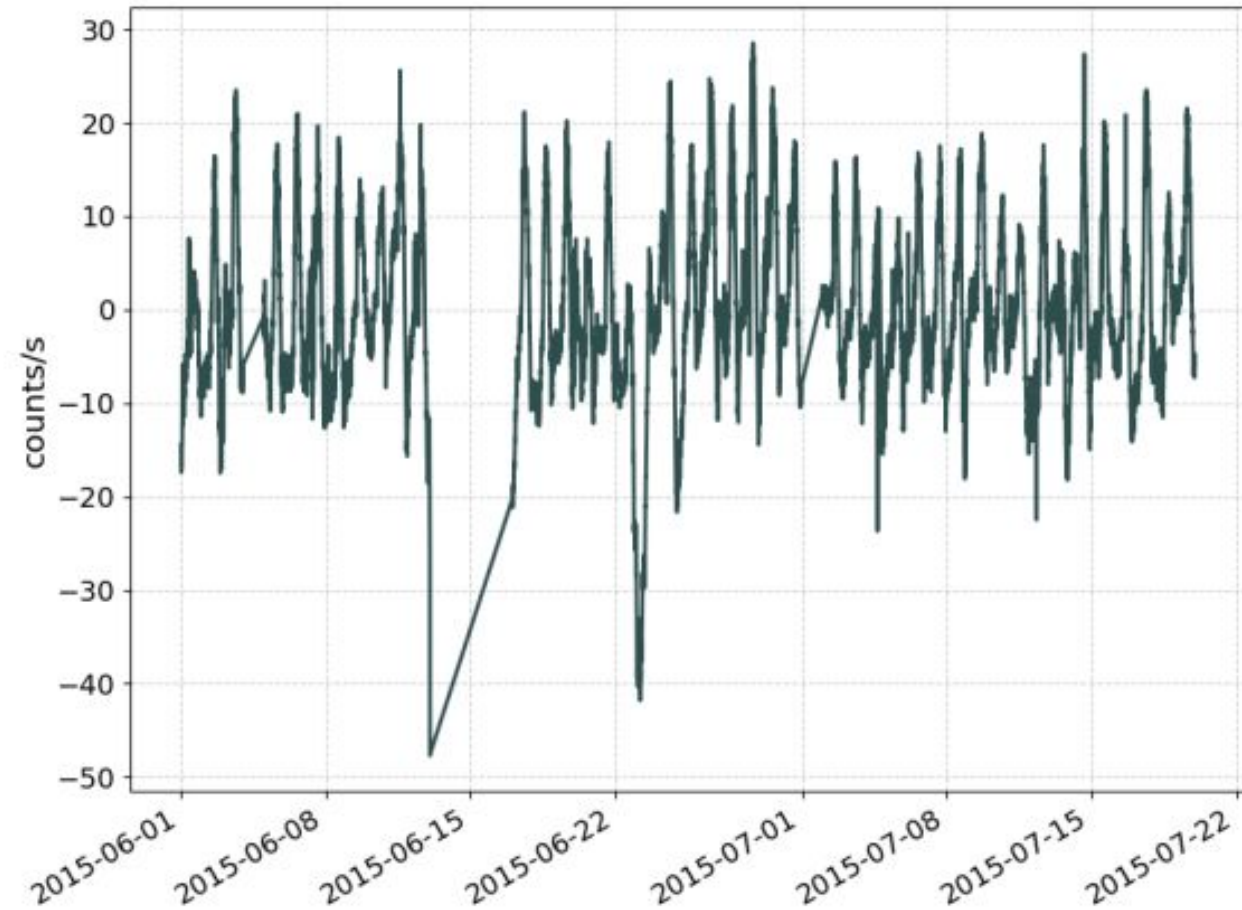
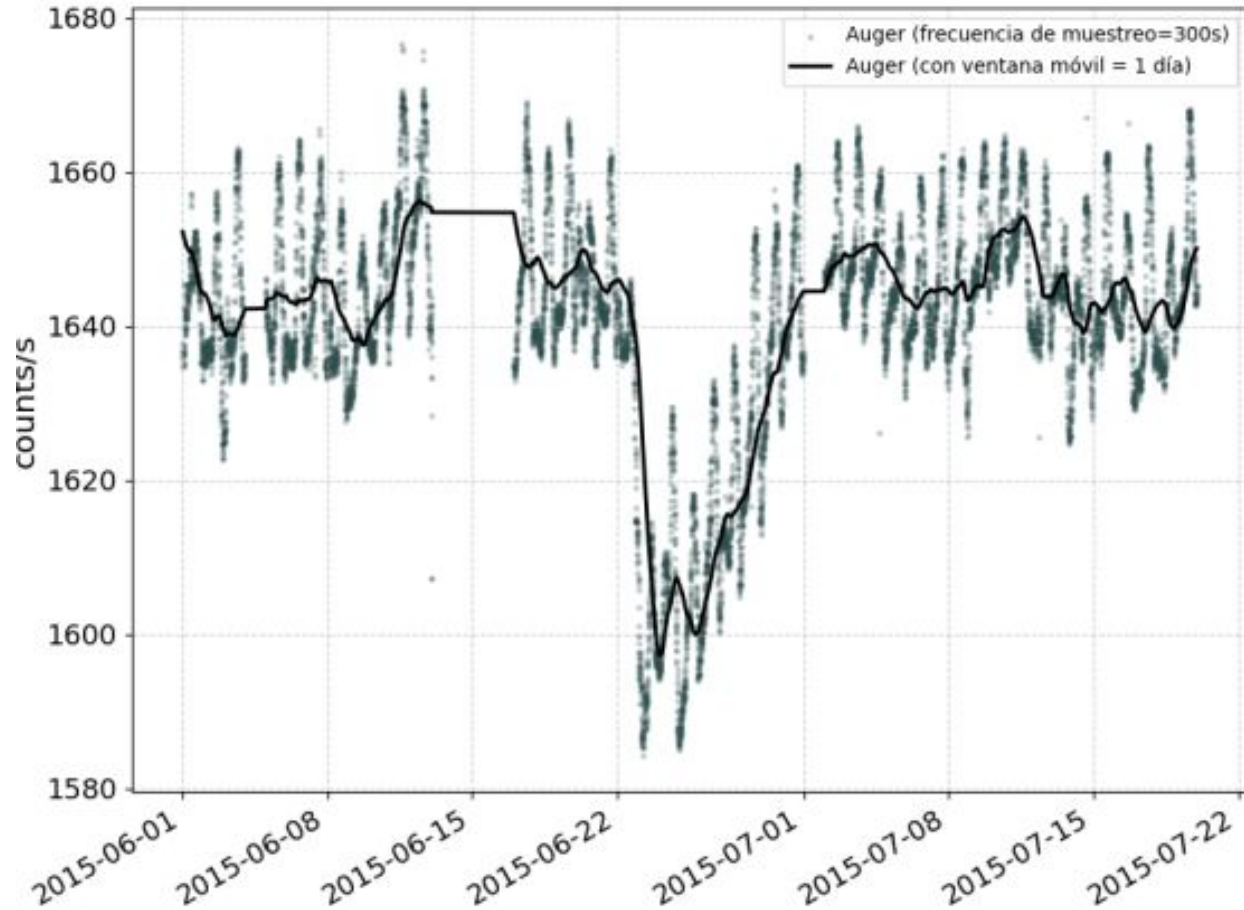
Forbush no recurrentes en SCALER



<http://sci.esa.int/solar-system/59399-tracking-a-solar-eruption-through-the-solar-system/>

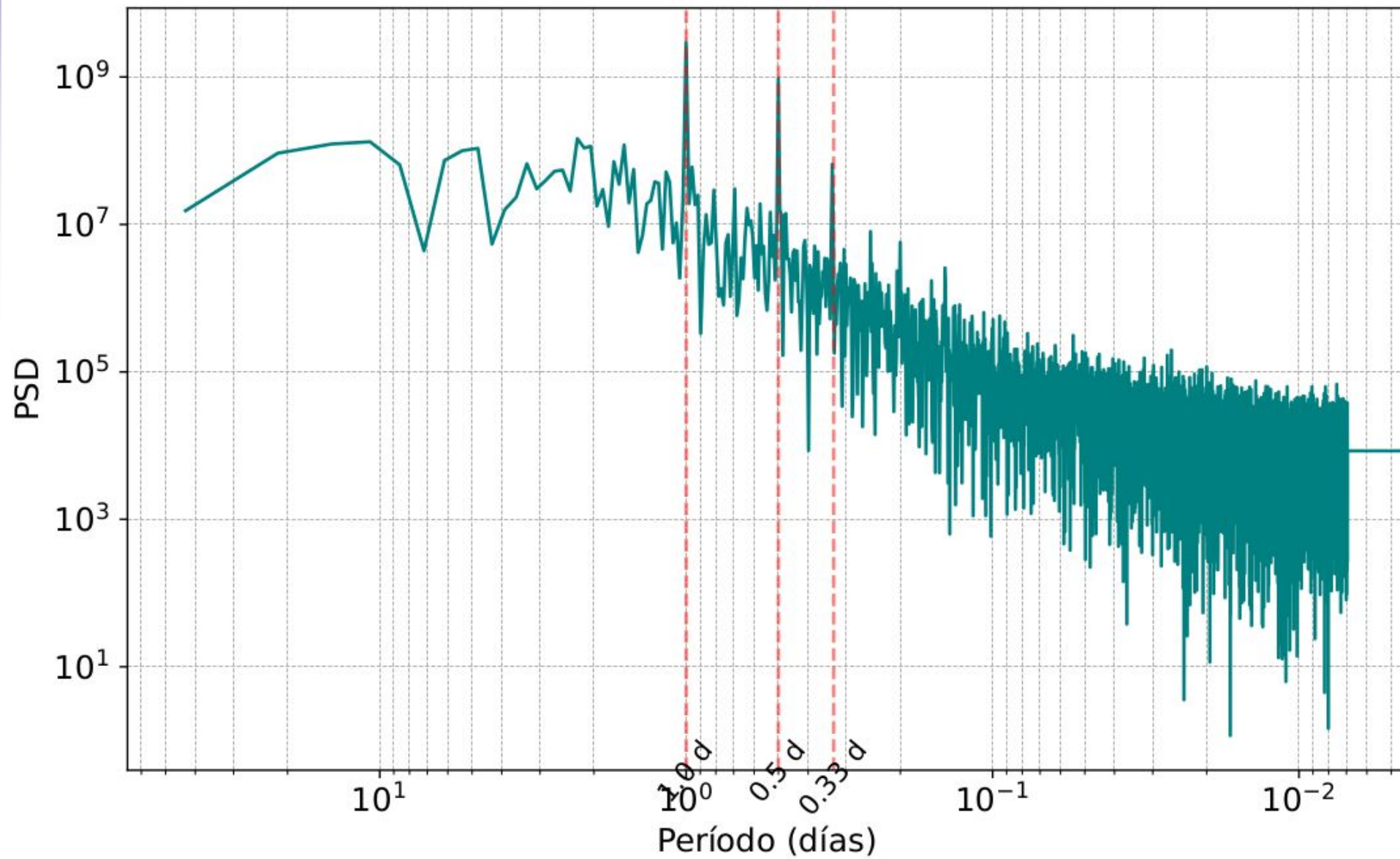


Verificación y observación en el rango de alta frecuencia



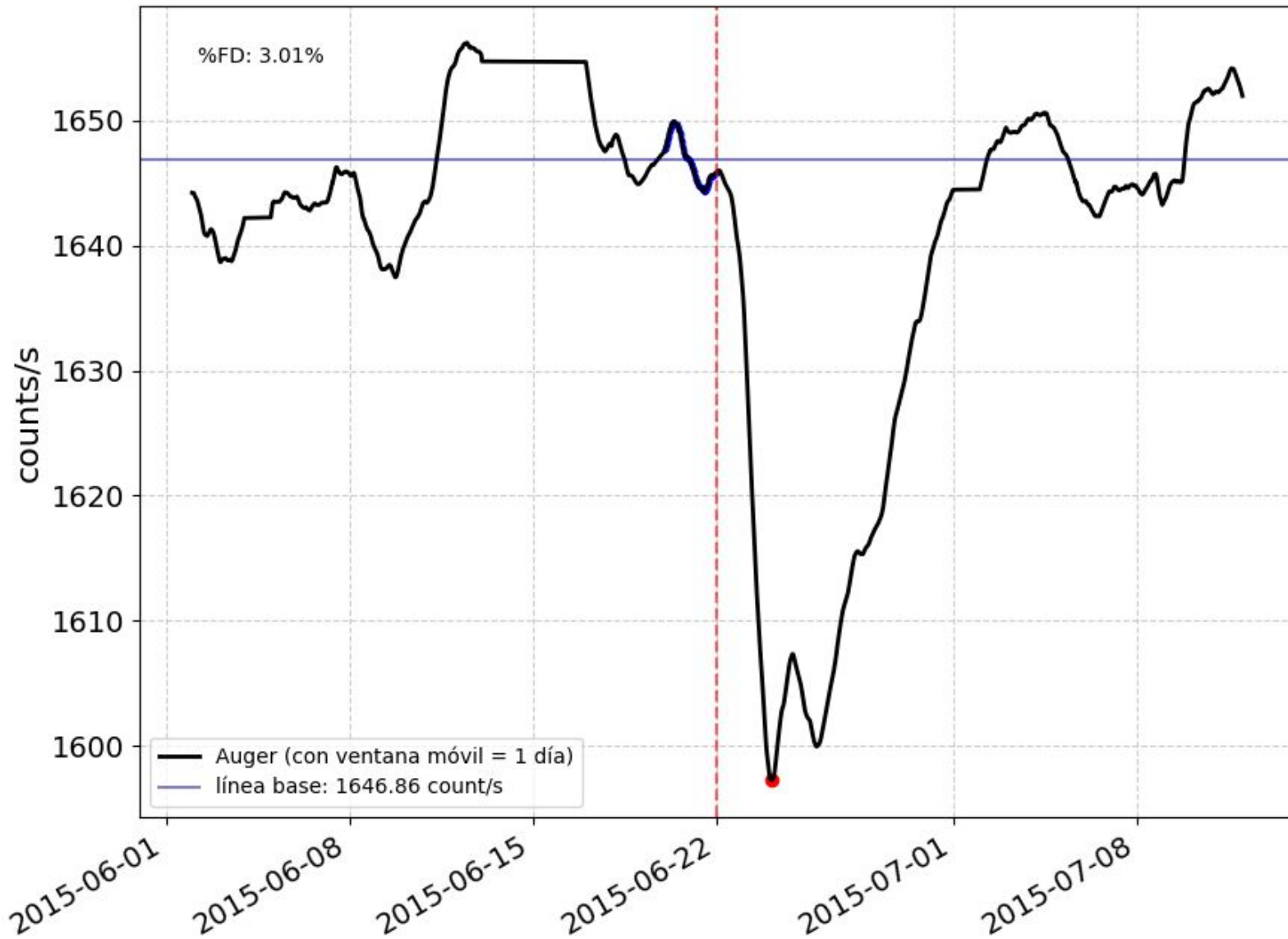


PSD de la señal diurna





Determinación cuantitativa de la sensibilidad





<http://laconga.redclara.net>



contacto@laconga.redclara.net



lacongaphysics



Latin American alliance for
Capacity buildiNG in Advanced physics

LA-CoNGA physics



Cofinanciado por el
programa Erasmus+
de la Unión Europea

El apoyo de la Comisión Europea para la producción de esta publicación no constituye una aprobación del contenido, el cual refleja únicamente las opiniones de los autores, y la Comisión no se hace responsable del uso que pueda hacerse de la información contenida en la misma.



Inicio - Fin - Ahora

